

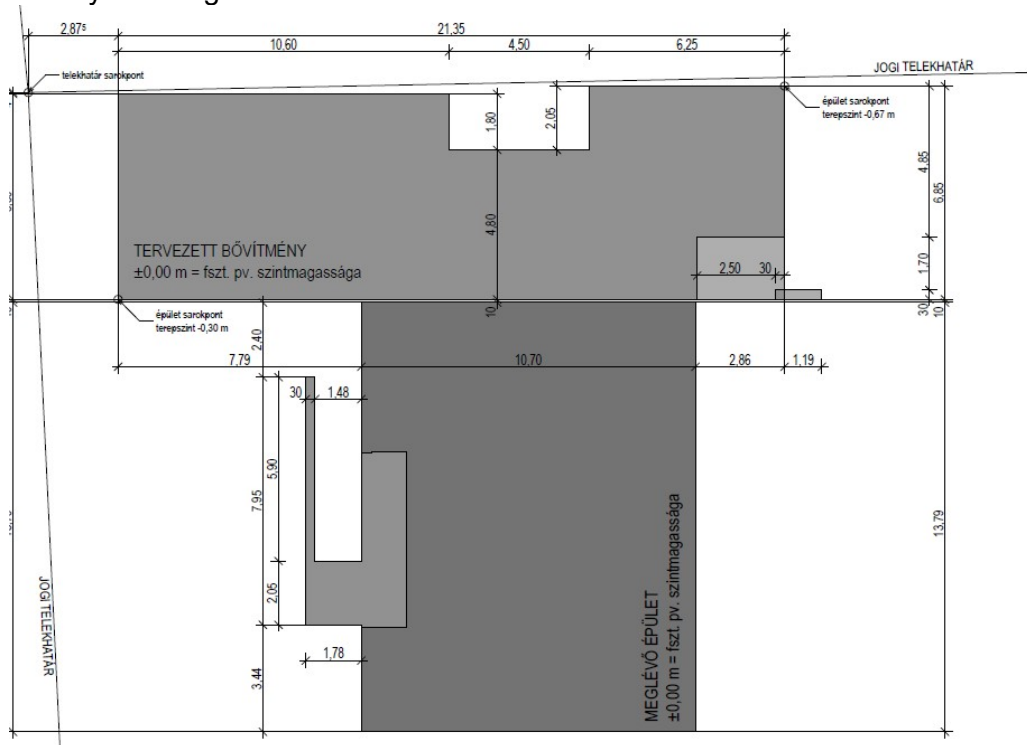
## **REHABILITÁCIÓS TERVDOKUMENTÁCIÓ**

**ÓVODA FELÚJÍTÁS, BŐVÍTÉS  
PERENYE, JÓKAI MÓR U. 19  
kiviteli tervéhez  
HRSZ:386/1  
2017. 11.**



## Helyszín:

Perenye község belterületén található a tervezéssel érintett terület.



## Meglévő állapot:

Perenye belterületén az orvosi rendelő mellett található az óvoda épülete. Egyszintes, földszintes épületben működik az egycsoportos intézmény. Mára elavult, bővítésre szorul. Akadálymentesítése megoldatlan.

## Az akadálymentesítés menete, felépítése:

Komplex és részleges akadálymentesítés esetén egyaránt egymásra épülő folyamatot vizsgálunk és valósítunk meg elsődlegesen telken belül. Komplex esetben a meglévő épület megközelítéstől az intézmény használatán át annak elhagyásáig tart a folyamat, míg részleges, projekt arányos akadálymentesítés esetén a beavatkozás jellege és mértéke függvényében, de legalább az illemhely kialakításáig kell az elemeket megvalósítani. Jelen esetben komplex akadálymentesítést valósítunk meg.

## Tervezett elemek:

- |   |                |
|---|----------------|
| 1- Az intézmény megközelítése.                          | Biztosított    |
| 2- Akadálymentes parkolók kialakítása.                  | Tervezett      |
| 3- Akadálymentes külső közlekedő útvonal biztosítása.   | Tervezett      |
| 4- Bejárat kialakítása.                                 | Tervezett      |
| 5- Vízszintes közlekedés biztosítása.                   | Tervezett      |
| 6- Függőleges közlekedés                                | Nem vizsgáljuk |
| 5- Szolgáltatások egyenlő esélyű hozzáférése- vizsgálat | Tervezett      |
| 6- Akadálymentes helyiségek kialakítása                 | Tervezett      |
| 7- Info-kommunikációs rendszer kialakítása              | Tervezett      |

## I FIZIKAI AKADÁLYMENTESÍTÉS

### Az intézmény megközelítése:

Biztosított.

### Parkolás:

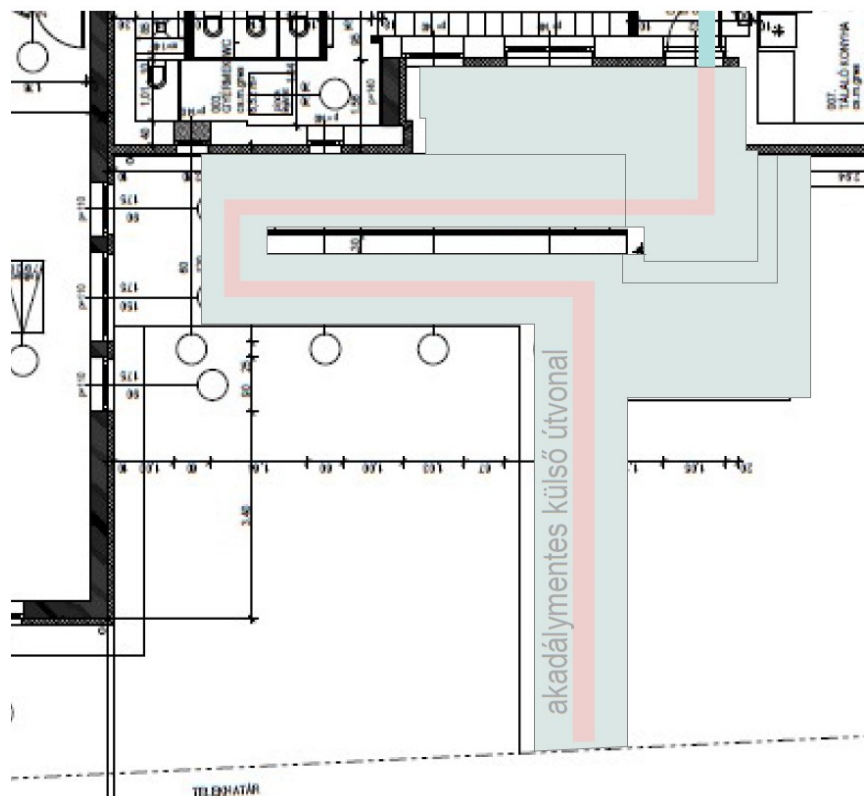
Közterületen, a Jókai utcában tervezzük a szükséges parkolók kialakítását. Itt alakítunk az intézményhez tartozó akadálymentes, nagycsaládos parkolást is itt tesszük elérhetővé. Elhelyezkedése a bejáratától mért 50 m-en belül van. A kialakítandó akadálymentes parkolót merőleges beállással tervezzük, mérete 3,50 m/5,50 m-es területet. Burkolatának jellemzői: szilárd, fagyálló, egyenletes, csúszásmentes felület. Manipulációs, burkolt felülete szintkülönbség nélkül csatlakozik a külső gyalogos útvonalhoz. A parkolót felfestéssel és táblával is jelezzük. Könnyebb megtalálása érdekében a kerítésen előjelzést alkalmazunk. Busz parkolása nem releváns, nem tervezzük.

### Külső közlekedés

A vizsgálat a parkolótól az akadálymentes bejáratig tart.

Külső járdákat a helyszínrajz szerint alakítjuk ki. Szélességük min. 1,20 m, de kétirányú forgalom esetén 1,50 m szélességgel készülnek. Burkolatuk szilárd, fagyálló, egyenletes, csúszásmentes felület. A terület síknak tekinthető, a belső padlószinthez képest 30 cm-es szintkülönbséggel.

A külső burkolatokkal szembeni elvárások: fagyállóság, csúszásmentesség és felületi egyenletesség, (max 0,5 cm felületi egyenetlenség), és kopásállóság.

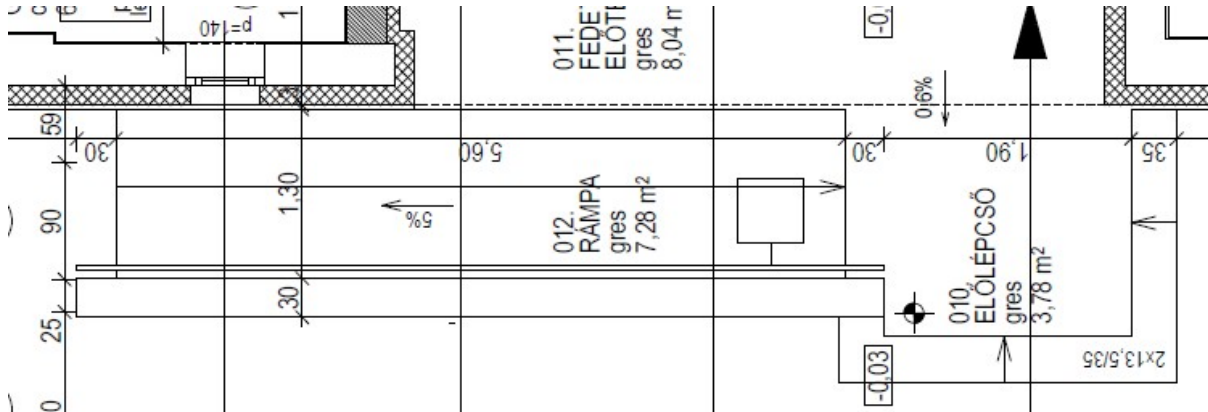


### Csapadékelvezetés:

A szükséges helyeken (bejáratok, külső utak) maximum 2 cm-es hézagú rácsozattal készülhet az elvezető csatornák fedlapja. Lábtörő szőnyeg esetén nagy mechanikai hatást elviselő, lépésálló anyag alkalmazható, maximum 2 cm-es bordaközzel.

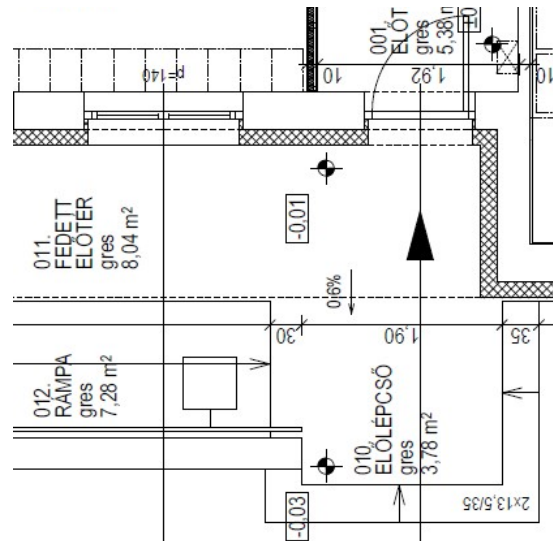
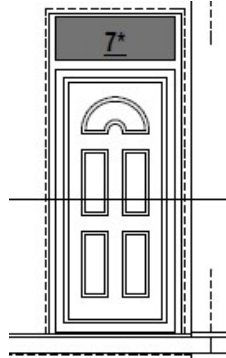
### Rámpa :

Bejáráshoz tervezzük a terep és a fogadósint közötti 30 cm-es szintkülönbség áthidalására. Egyirányú forgalomra terezzük az egykarú, 5%-os emelkedésű szerkezetet, külső oldalán épített mellvéddel, melyre kontrasztos megjelenésű korlát kerül két magasságban (75 cm és 90 cm). Tervezett gres burkolata megfelelő,  $p = V$ ,  $k = 11$ , felület max. 5 mm, fagyálló.



### Bejárat:

Új, komplex bejárat készül, fogadósintjét rámpán, valamint előlépcsőn lehet megközelíteni. A védett, fedett előtérből nyíló bejáratú ajtó egyszárnyú, korszerű, 105-ös névleges méretű szerkezet. Nyitása biztosítja a 90 cm-es szabad szélességet. Típusa küszöb nélküli, illetve süllyesztett küszöbű. Lap kialakítása tömör, ezért 1,50 m magasan nem készülnek jelzések, 1 m-es magasságig mechanikai védelemmel ellátott típus A bejáratú nyílászáró alsó 30 cm-e tömör kialakítású legyen, 1,00 m magasságig pedig mechanikai védelemmel kell ellátni az üvegezett részeket. Manipulációs területet biztosítunk a bejárat előtti részen, valamint az épületen belül. Szükséges terület:  $d = 150$  cm.

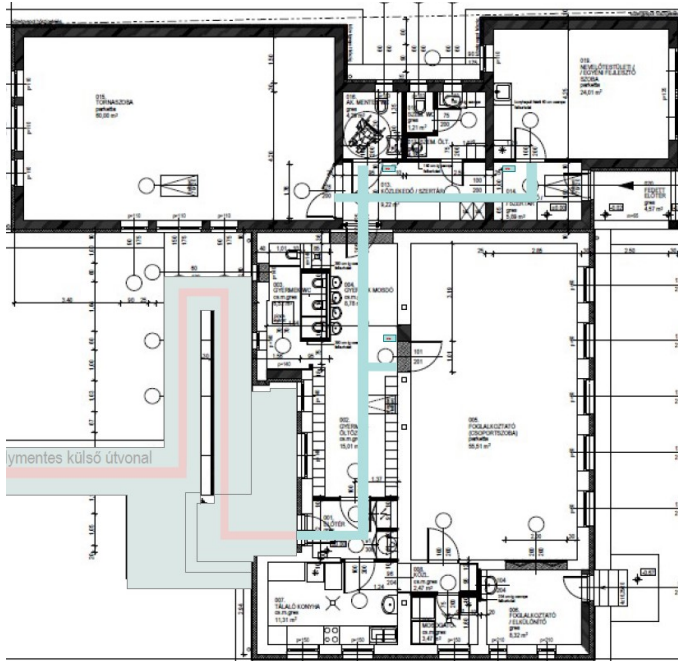


### Belső vízszintes közlekedés

Földszintes épület az intézmény, a bővítés után is egyszintes marad. Bővítésének tervezésekor a meglévő és tervezett szintek szinkronba kerültek. Ezért épületen belüli szintkülönbség nincs. A folyosók, közlekedők szélessége megfelelő, kétirányú közlekedést tesznek lehetővé.

### Belső burkolatok:

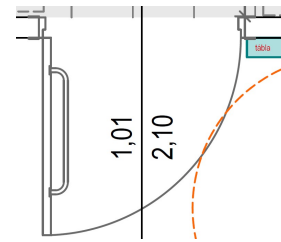
A belső burkolatoknak nedves, szennyezett állapotban is csúszásmentes, jól tisztítható, fertőtleníthető, egyenletes felületű anyagokat kell választani. Új burkolatok esetében elvárás a tájékozódást segítő jelzések alkalmazása. A taktilis jelek készülhetnek a burkolat anyagából, lehetnek betétszerűek, de alternatív módon is kialakíthatók, pl. felületek, szegélyek, esetleg fali elemek formájában. Konkrét kialakításukat a burkolat kiválasztása után adható meg. Tervezett burkolat: csúszásmentes gres lap, megfelel  $p = V$ ,  $k = 10$ , felület max. 5 mm, fertőtleníthető, tisztítható.



### Belső nyílászárók:

Minden belső nyílászáró új szerkezetű lesz, ezért komplex, egyszárnyú, szerelt, min. 101-es névleges méretű nyílászárókat alkalmazunk. A szabványos szélesség betartása kötelező és komplex akadálymentes szerkezeteket építünk be. Küszöb nélküli, kontrasztos felületű elemeket kell választani, melyek biztosítják a kerekesszék átférését. Belső oldali behúzókkal kell konszignálni az akadálymentes illemhely ajtaját.

Üvegezett szárnyak esetén az üveg felületet 1,50 m magasan jelzéssel kell ellátni a láthatóság érdekében. Az intézmény ajtóinak alsó 30 cm-e tömör kialakítású legyen, 1,00 m magasságig pedig mechanikai védelemmel kell ellátni a balesetek elkerülése érdekében. Alkalmazható védelem pl. biztonsági fólia



### Kezelőeszközök, kapcsolók, dugaljak stb. használata

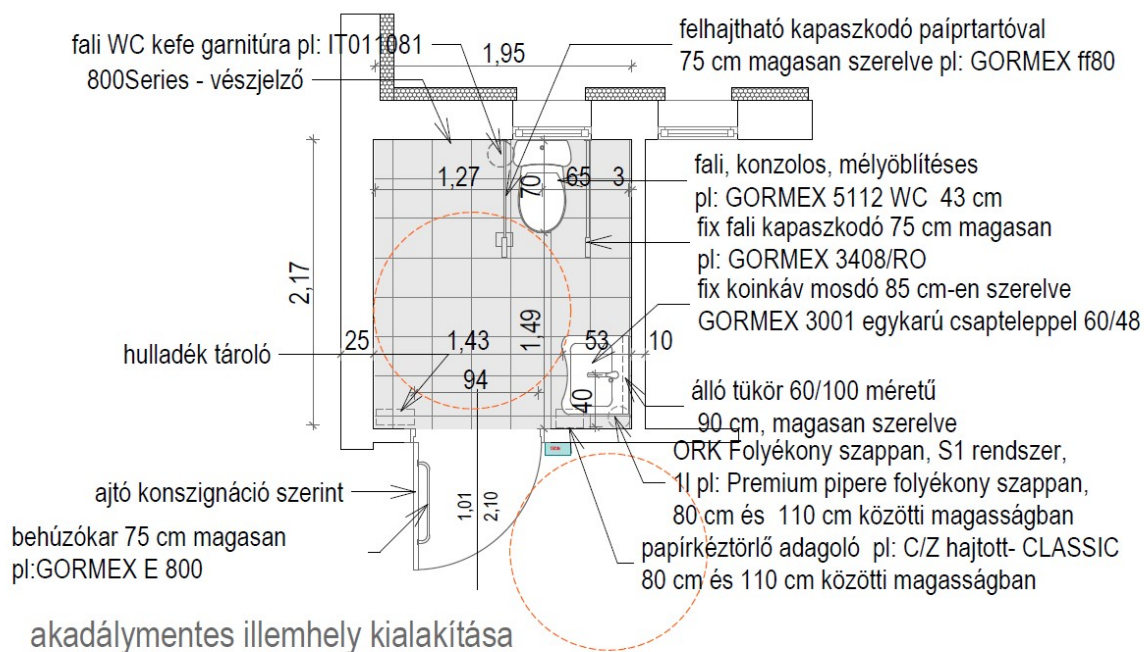
A fejlesztéssel érintett területen a villanykapcsolók akadálymentes magassága 0,80-1,10 m. A konnektorok 40 cm magasságba kerülnek a padlósíktól. Egyéb berendezések elhelyezésénél arra kell figyelni, hogy elegendő hely legyen a használatukhoz 1,20/1,20 m, a kezelőgombok 80-110 cm magasságban legyenek, jól elkülönülő kiemelkedő gombokkal, tapintható feliratokkal.

### Helyiségek:

Geometriai szempontból minden fő funkciójú helyiség biztosítja a kerekesszék helyigényét, és a megkívánt manipulációs helyet. A fő funkciójú helyiségek geometriája megfelelő. Az ajtók, meglévő esetén min. 85, míg új szerkezetek esetén min. 90 cm-es szabad keresztmetszetűek. Speciálisan akadálymentes használatra szánt helyiség is létesül pl: akadálymentes illemhely. Berendezés a konkrét akadálymentesítési elvárásnak megfelelően valósul meg. A helyiségek biztosítják az épület szolgáltatásaihoz való maradéktalan hozzáférést. Biztosított a kerekesszék elhelyezése, és helyet biztosítunk a várakozáshoz.

### Akadálymentes illemhely:

1 db akadálymentes, nemektől függetlenül használható vizes helyiséget alakítunk ki. Kialakításának egyik fő szempontja, hogy a WC kagyló két oldalról legyen használható, szemből és egyik oldalról.



A helyiség ajtaja biztosítja a szükséges 90 cm szabad nyílásméretet, belső behúzókarral felszerelt szerkezet. Konzignáció szerint készül. A zár belülről reteszelve, de szükség esetén kívülről is nyitható (WC zár). A helyiségekben az oldalfalakon 2,10 m magasságig mosható, fertőtleníthető csempeburkolat készül. A WC kagyló két oldalról legyen használható, szemből és egyik oldalról történő használat kell lehetővé tenni. A szaniter előtt 1,35 m, míg oldalánál 90 cm szabad terület szükséges. Jelen elhelyezés esetében WC szaniter hossz tengelye a faltól 65 cm-re kerüljön, hogy a kézmosó ne akadályozza a hozzáférést. Fal felőli oldalon álló, fix, a másik oldalra álló, felhajtható kapaszkodó szükséges a WC tengelyétől -30- cm-re. A szaniter földre állított, akadálymentes, vagy hagyományos elem, zárt első oldallal és ülőkével. A mosdó kagylója konkáv kiképzésű, karos csapteleppel felszerelve. Előtte 1,10 m szabad területet kell biztosítani.

A piperék kerekesszékből is elérhető magasságba kerüljenek (80-110 cm). A tükör fix, álló 60 cm/110 cm.

A helyiségben zsinóros vészjelző csengőt kell elhelyezni. A vészjelző zsinórja a padozat feletti 30 cm-ig érjen.

#### Indukciós hurok:

A gyengénhallók részére 1 db mobil indukciós hurok kerül beszerzésre. Helyét piktogrammal jelöljük.

#### Pult:

Nem készül.



## II. INFOKOMMUNIKÁCIÓS AKADÁLYMENTESÍTÉS:

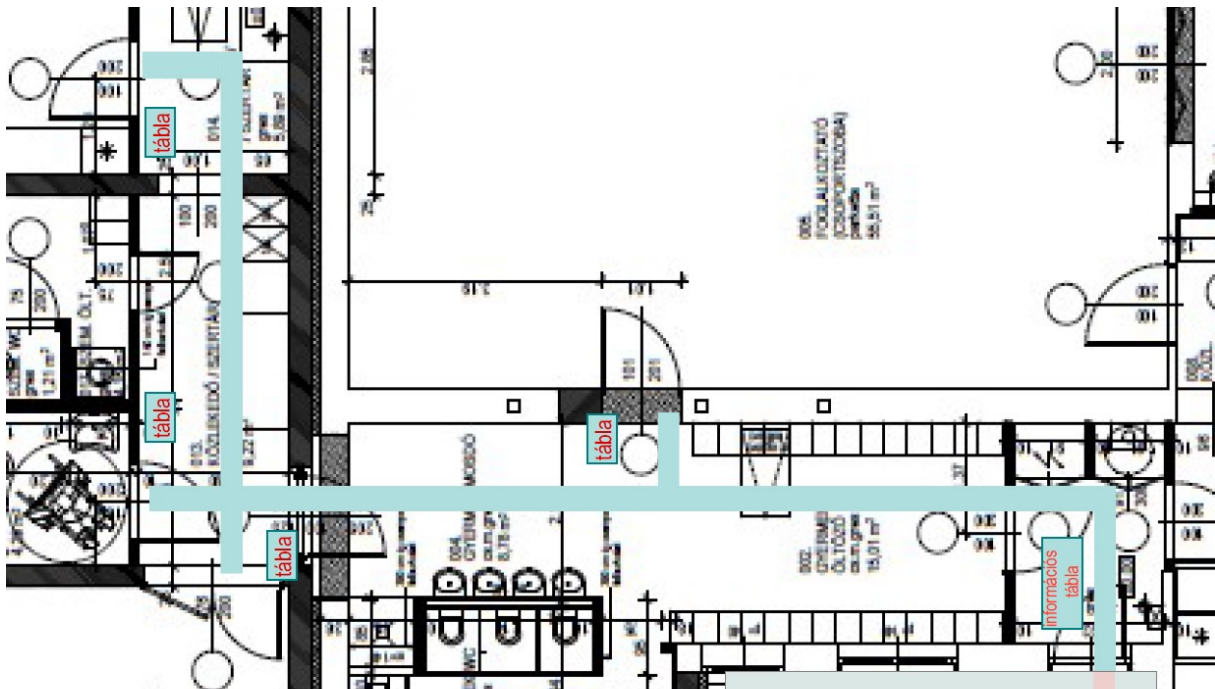
A beruházás során a fizikai akadálymentesítés mellett infokommunikációs akadálymentesítés is történik az épületen kívül és belül. Jelzéseket már a közterületről való megérkezésükor kihelyezzük, pl akadálymentes parkoló, vagy bejárat helyét jelző tábla. Az épületen belül információs táblát helyezünk el, melyek a funkciókat és irányokat jelzi, jól



olvasható feliratokkal, Braille írással. Az egyes helyiségek funkcióját az ajtó mellett, a falra szerelt táblával kell jelezni. A közlekedőben látássérülteket segítő jelzések készülnek. A nyílászárók üvegezett felületei 1,50 m magasságban jelölve lesznek. A jelölések szín és formavilága illeszkedjen az óvoda sajátos funkciójához!

### Eligazító tábla:

A kb. A3-as méretű, műanyag, funkciójelölő, tájékoztató tábla 110-150 cm magasan kerül elhelyezésre, sötét alapon fehér, vagy egyéb világos színű, kb. 1-2 cm magas könnyen olvasható betűtípussal feliratozva, Braille-írással is jelölve az adott információt. A tábla az épületben található fő funkciókat és irányokat tartalmazza. 1 db készül

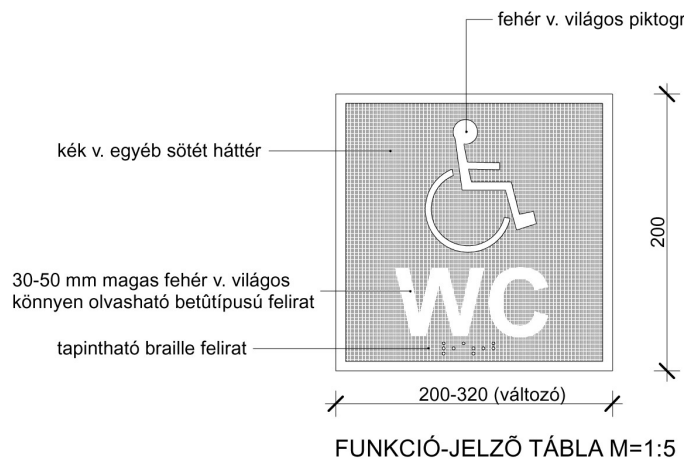


### Funkciójelző táblák:

A kb. 6\*20 cm-es műanyag táblák az adott helyiség ajtója mellett 110-150 cm magasan kerülnek elhelyezésre, pl. sötét alapon fehér színű, a belső színvilághoz és belső kialakításhoz illeszkedő, kb. 2-5 cm magas könnyen olvasható betűtípussal feliratozva. A táblák Braille-írással is tartalmazzák az információt.

A jelölések szín és formavilága illeszkedjen az óvoda sajátos funkciójához!

4 db készül.



### **Akadálymentes felszerelések:**

fali konzolos mélyöblítéses WC, pl Gormex5112	készül 1 db
fix kapaszkodó pl: GORMEX 3412RO 80	készül 1 db
felhajtható kapaszkodó paíprtartóval pl: GORMEX ff80	készül 1 db
fali WC kefe garnitúra pl: IT011081	készül 1 db
papírkéztörő adagoló pl: C/Z hajtott- CLASSIC	készül 1 db
ORK Folyékony szappan, S1 rendszer, 1lpl: Premium pipere	készül 1 db
álló tükör 60/100 méretű	készül 1 db
fix koinkáv mosdó pl. GORMEX 3001 egykarú csapteleppel 60/48	készül 1 db
hulladék tároló	készül 1 db
800Series - Mozgáskorlátozott WC vészjelző	készül 1 db
behúzókar 75 cm magasan pl:GORMEX E 800	készül 1 db
eligazító tábla belső A-3-mas	készül 1db
eligazító tábla külső A-3-mas	készül 1db
helyiséget jelző tábla	készül 4 db
mobil indukciós hurok	készül 1db

### **Akadálymentes weblap:**

Amennyiben készül honlap, illetve frissítése várható, úgy a készítésénél, bővítésénél fontos, hogy egységes, a meglévő rendszerhez illeszkedő információs honlap legyen. Az intézménnyel egyeztetve kell létrehozni.

A megfelelően kialakított weboldal és tájékoztató kiadvány a gyengén látó, vak, értelmi fogyatékos személyek használatát jelentősen megkönnyíti. Javasolt a weblap és a kiadványok akadálymentes kialakítása, ezen elemek alkalmazása tulajdonos, üzemeltető kompetenciája.

Akadálymentes kialakítású weboldal, mely megfelel a W3C, XHTML és CSS szabványok elvárásainak, tartalmi kialakítása lehetővé teszi a felolvasó programok alkalmazását. Minimális elvárás WCAG 1.0 vagy 2.0 „A” szint elérése.

A honlap egy közös felületet biztosítson az összes felhasználó számára. Forráskódja valid -szabványos legyen. A böngésző felületek mérete egyszerűen növelhető legyen. Használjon teljes oldalszélességet, a görgetés csak egyirányú, pl függőleges legyen. Tartalmazzon szöveges keresést, menüterképet.

Legalább egy e-mail cím, valamint telefonszám-elérhetőség postacím feltüntetése kötelező. A frissítések utolsó dátuma pontosan követhető legyen.

Tájékoztató kiadványok, űrlapok: egyszerű, könnyen érthető formában, piktogramok használatával készüljenek.



### **Jogszályi háttér:**

- Szabványok, ajánlások WEB:

Az akadálymentesítés irányelveit elsősorban a Word Wide Web Consortium ( W3C) Web Hozzáférhetőségét Érintő Kezdeményezések (WAI) ajánlásai fekteti le.

Ezek közül a legfontosabb Webes tartalmak hozzáférési irányelvei (WCAG 1.0 és WCAG 2.0) és a Felhasználói Ágensek hozzáférési irányelvei ( UAAG) . Ezek a szabványok előírják a weboldalak legfontosabb ajánlásait, melyek pl. a (Kiterjesztő) hipertext jelölőnyelvek, ((X)HTML) és a lépcsőzetes stílusú technikák (CSS).

- Jogszályi háttér akadálymentesítés,( Fizikai, információs)

1998. évi XXVI. törvény a fogyatékos személyek jogairól és esélyegyenlőségük biztosításáról. A tervezési, döntési folyamatok során kiemelten kell kezelni a fogyatékos személyek sajátos szükségleteit és figyelemmel kell lenni arra, hogy a fogyatékos személyek a bárki által igénybe vett lehetőségekkel csak különleges megoldások alkalmazása esetén élhetnek.

1997. évi LXXVIII. törvény az épített környezet alakításáról és védelméről

OTÉK,

„Segédlet a közszolgáltatások egyenlő esélyű hozzáféréseinek megteremtéséhez – Komplex akadálymentesítés” című kiadványt.

Szombathely, 2017. 11.

Rózsa Erzsébet  
építész

## Rehabilitációs nyilatkozat:

Perenye, Jókai u. 19  
hrszt: 386/1  
Óvoda átalakítása, korszerűsítése, akadálymentesítése  
kiviteli terv

Megbízó: Perenye Község Önkormányzata  
Építész: Porhár László  
Rehab. szakértő: Rózsa Erzsébet

Alulírott Rózsa Erzsébet építész, rehabilitációs szakmérnök a terv áttanulmányozása és ismerete birtokában nyilatkozom.

Jelen tervdokumentáció biztosítja az óvoda, beruházás szerinti, legalább részleges akadálymentes és egyenlő esélyű használatát. Kielégíti az OTÉK paragrafusait, valamint eleget tesz a Segédlet a Komplex Akadálymentes Környezetért című kiadvány ajánlásainak.

Szombathely, 2017.11.

Rózsa Erzsébet  
építész rehabilitációs szakmérnök  
1933 / 2004